

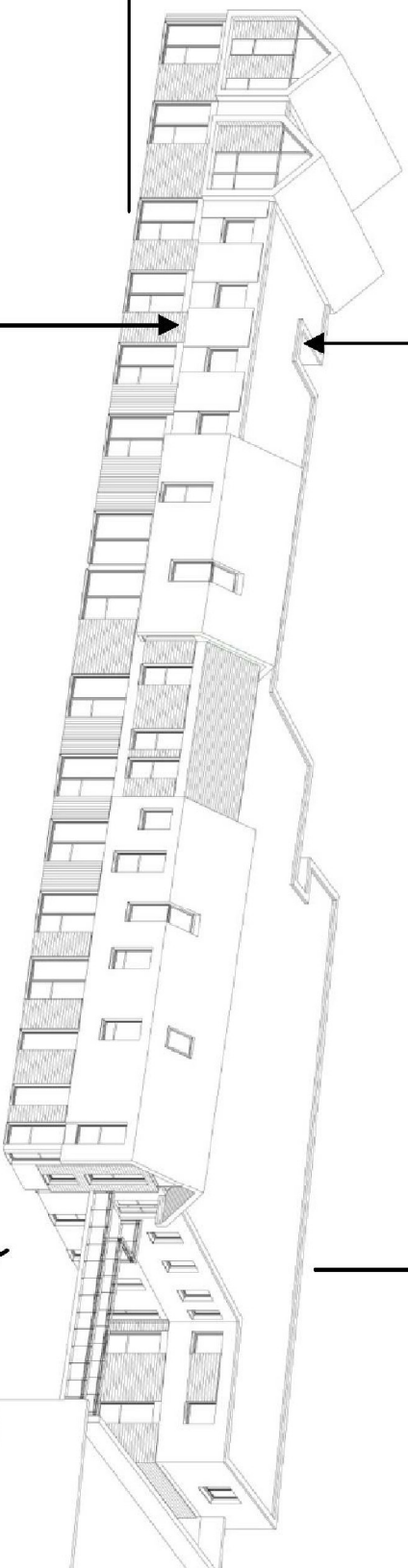
# LES ENERGIES RENOUVELABLES



**EOLIENNE :**  
puissance utile de 10kW



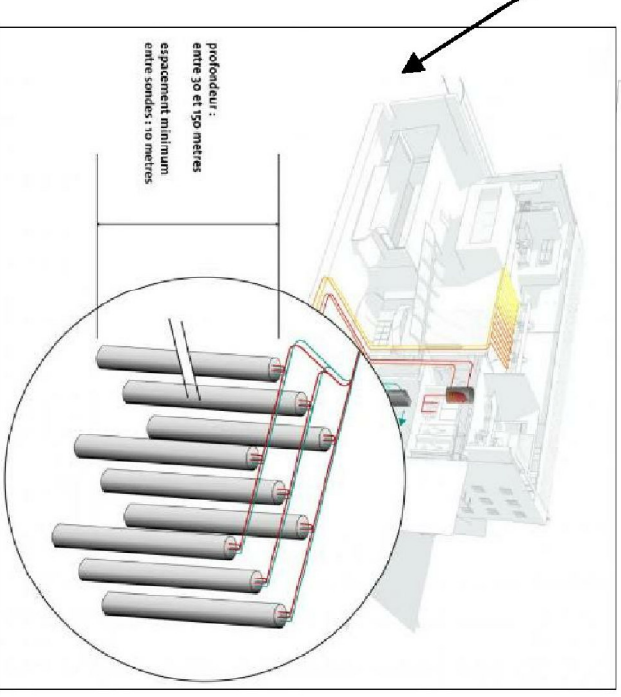
**CENTRALE DE TRAITEMENT D'AIR**  
équipée d'un récupérateur



**PANNEAUX PHOTOVOLTAIQUES :**  
170 panneaux de 225Wc

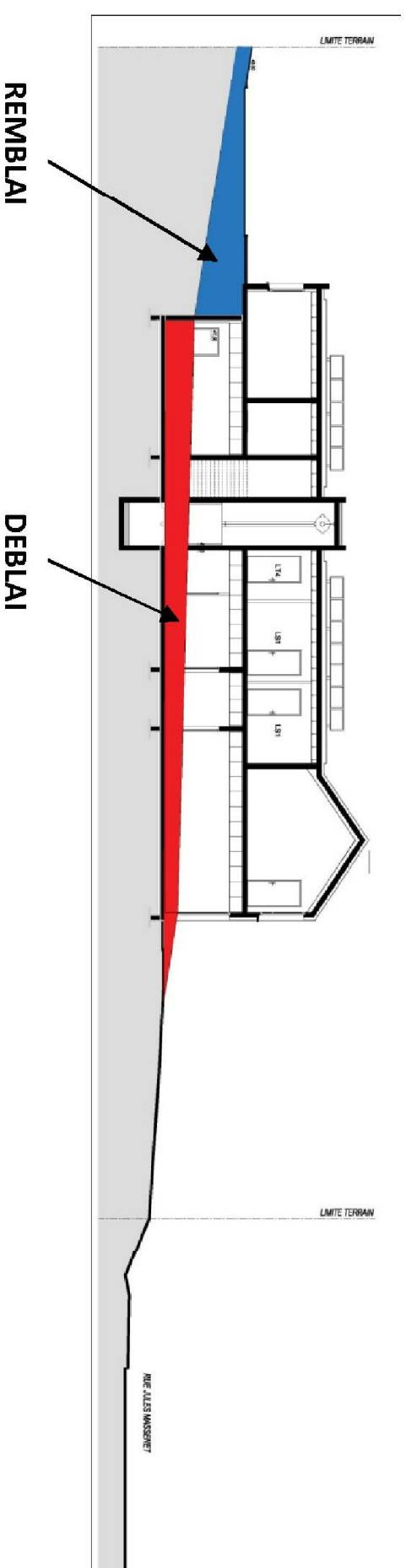


**STOCKAGE D'ELECTRICITE :**  
objectif de 70% d'électricité  
renouvelable



**SONDES GEOTHERMIQUES VERTICALES**

## GESTION DES DEBLAIS REMBLAIS SUR SITE



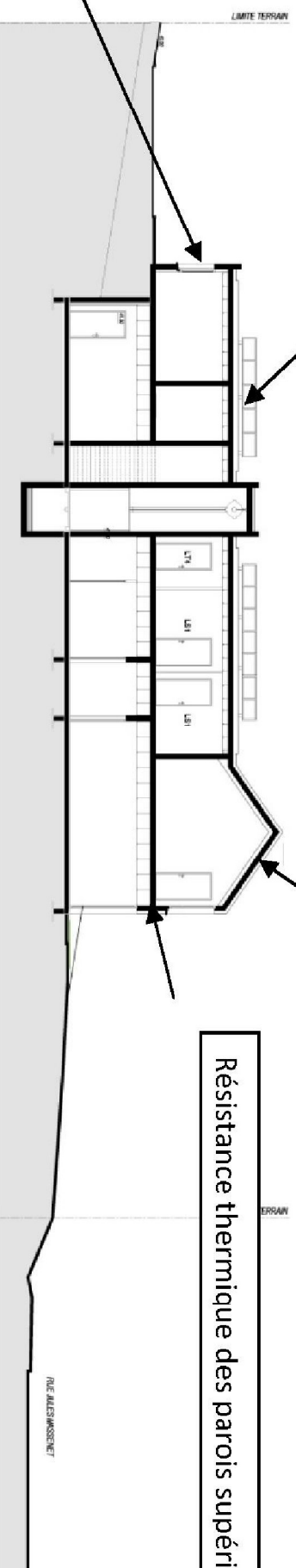
## PERFORMANCE THERMIQUE DE L'ENVELOPPE

Résistance thermique des toitures terrasses supérieure à  $8 \text{ m}^2\text{K} / \text{W}$ .

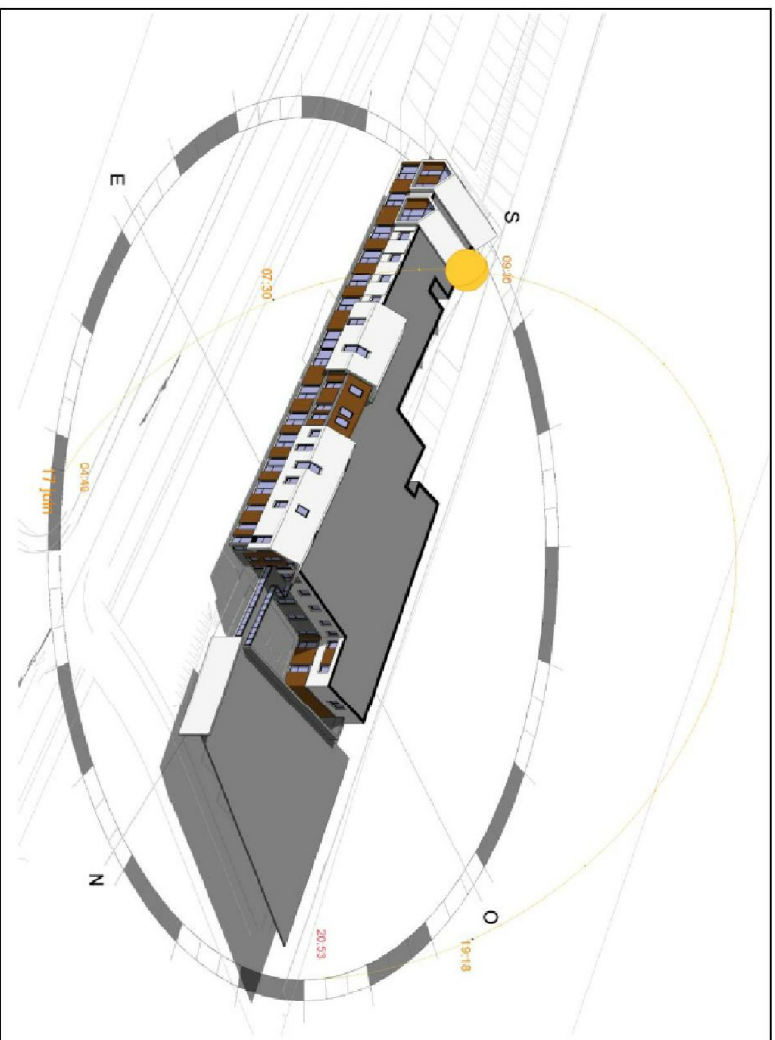
La résistance thermique des couvertures supérieure à  $9 \text{ m}^2\text{K} / \text{W}$ .

Résistance thermique des parois supérieure à  $8 \text{ m}^2\text{K} / \text{W}$ .

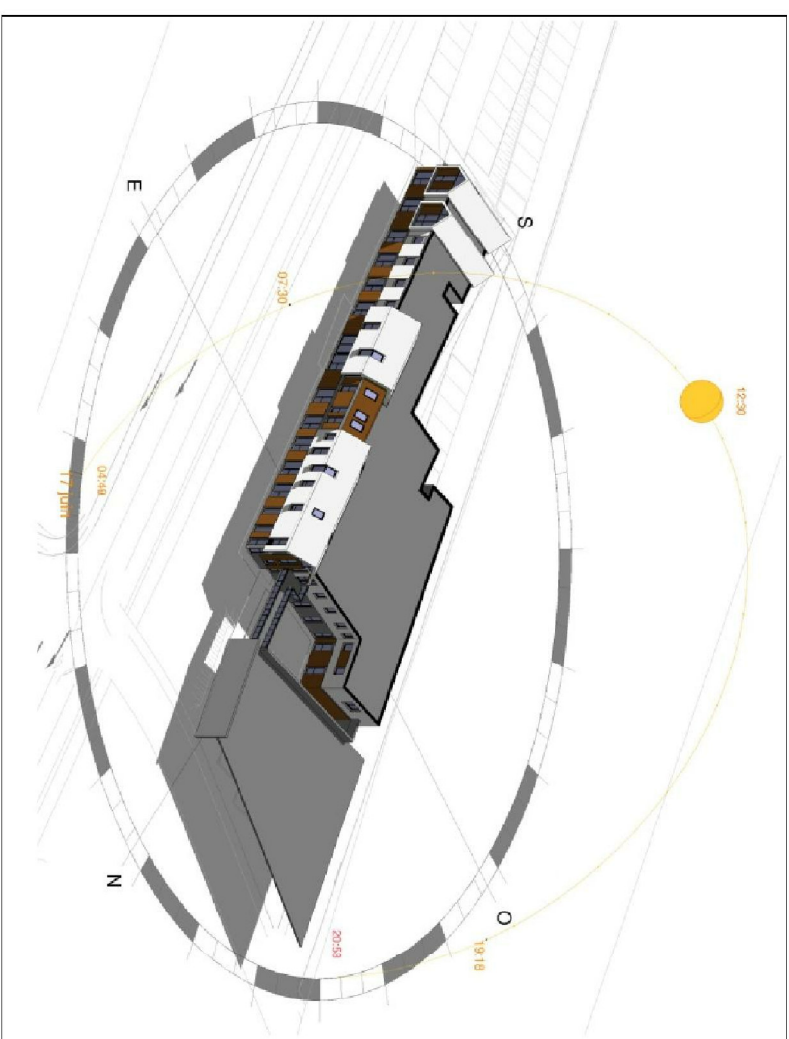
Le coefficient d'isolation thermique des menuiseries sera inférieur à  $1 \text{ W} / \text{m}^2\text{K}$ .



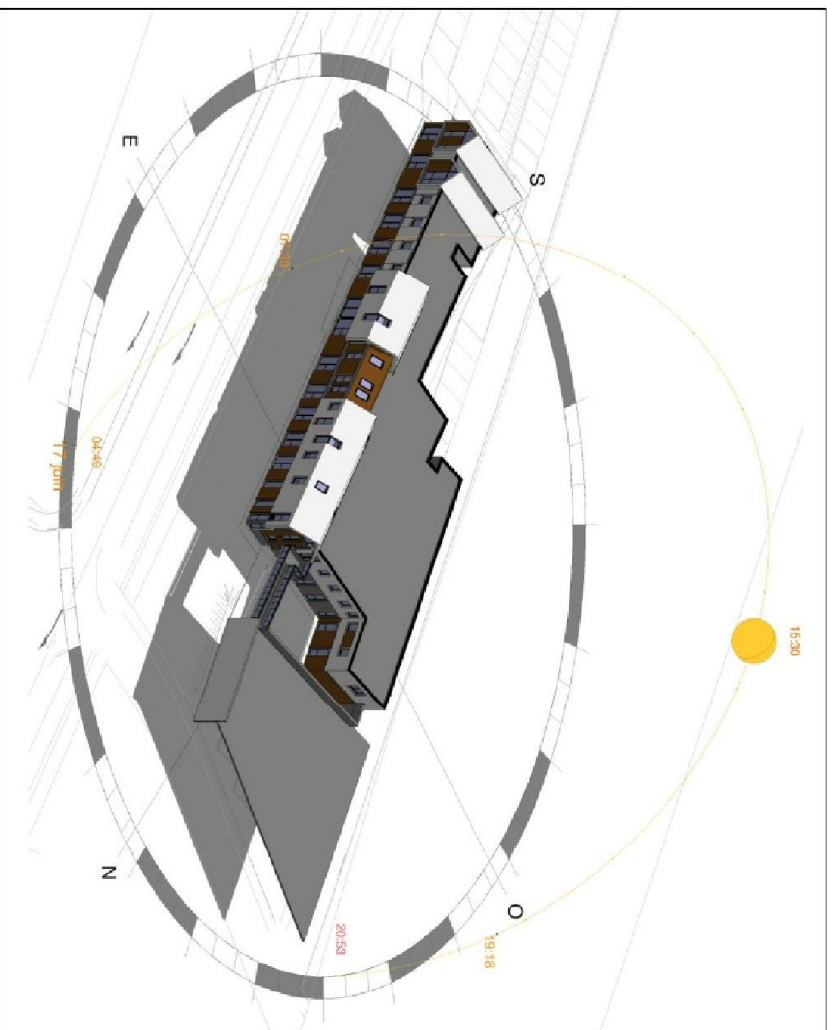
# ETUDE D'ENSOLEILLEMENT : LES OMBRES PORTEES



JUIN 9H30



JUIN 12H30



JUIN 16H30